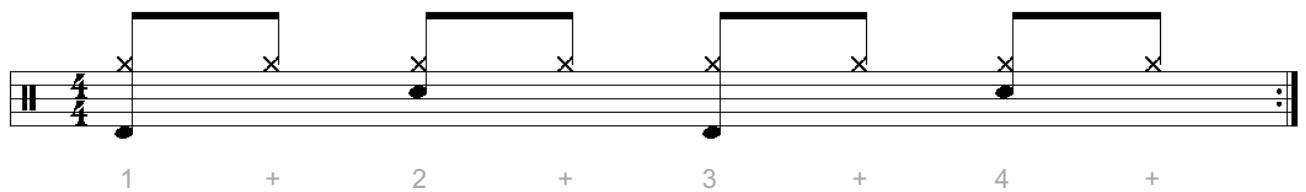
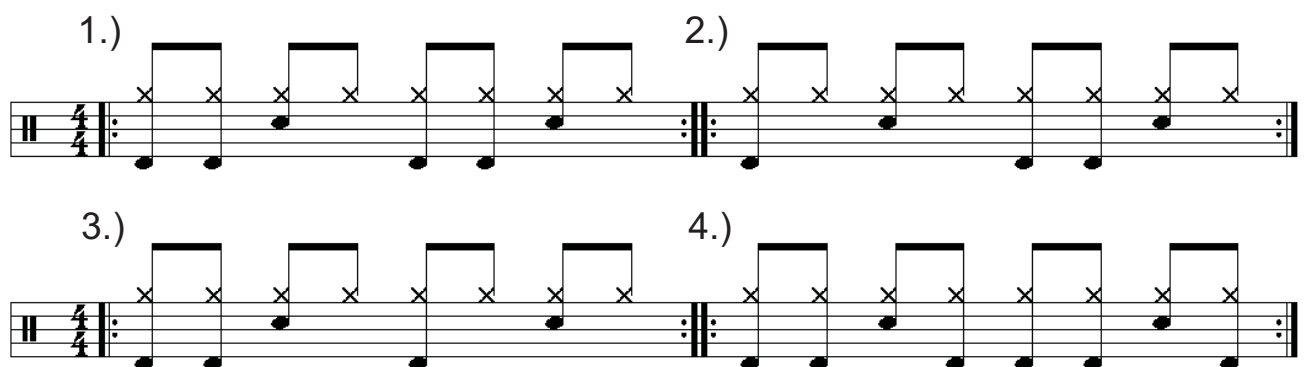


Erste Schritte

Achtel Grooves:



Im Pop und Rock Bereich sind solche Grooves mit Achtelnoten in der Hi-hat sicherlich die am häufigsten gespielten Rhythmen. Die Snare kommt hierbei meistens auf die Zählzeiten " 2 " und " 4 ". Mit verschiedenen Bassdrumfiguren erhält man eine ganze Menge unterschiedlicher Variationen.



Spielt mit diesen neuen Rhythmen auch wieder das Schema : 3 Takte Groove 1 Takt Fill In. Zum Beispiel.....:

